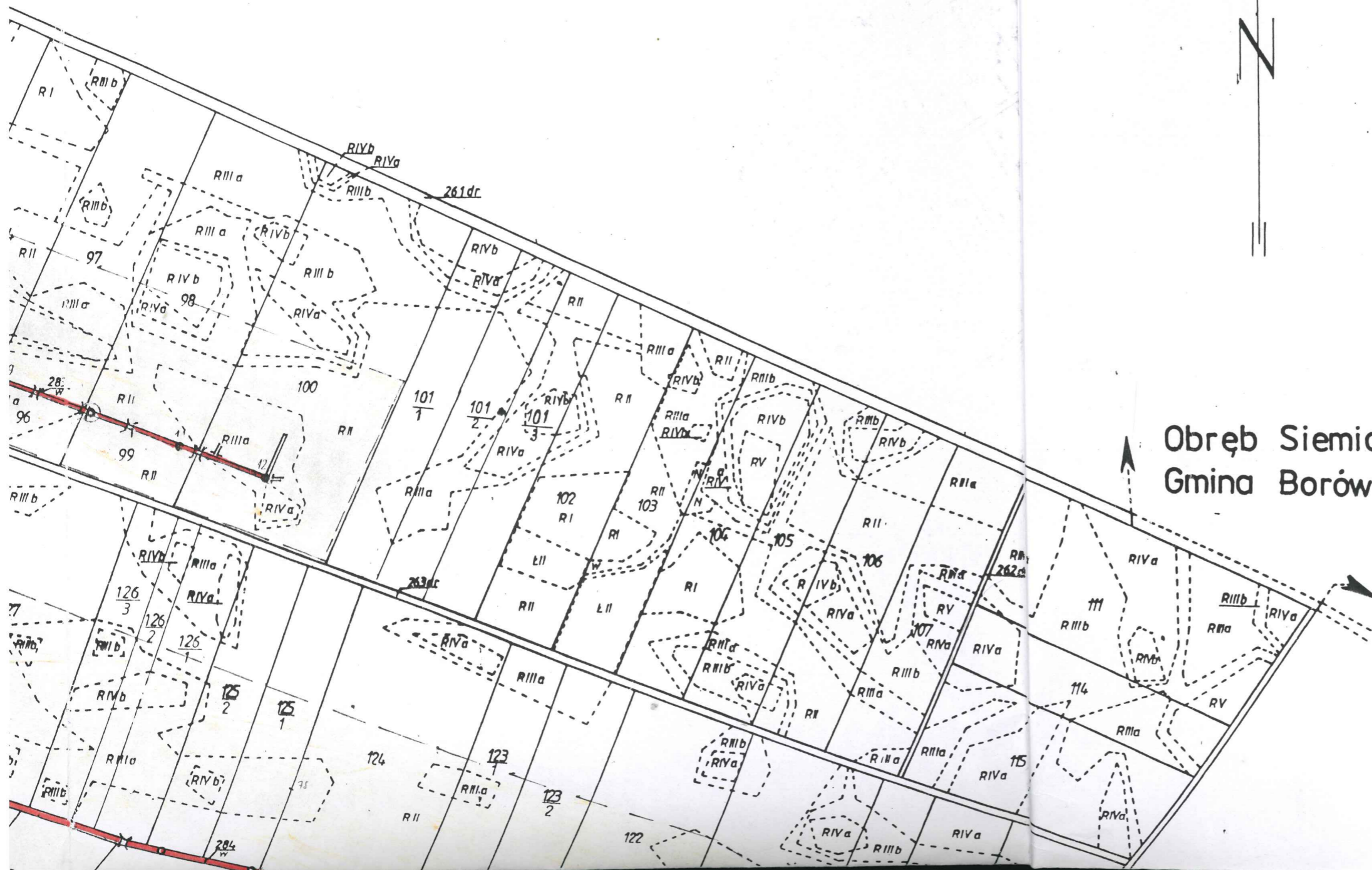


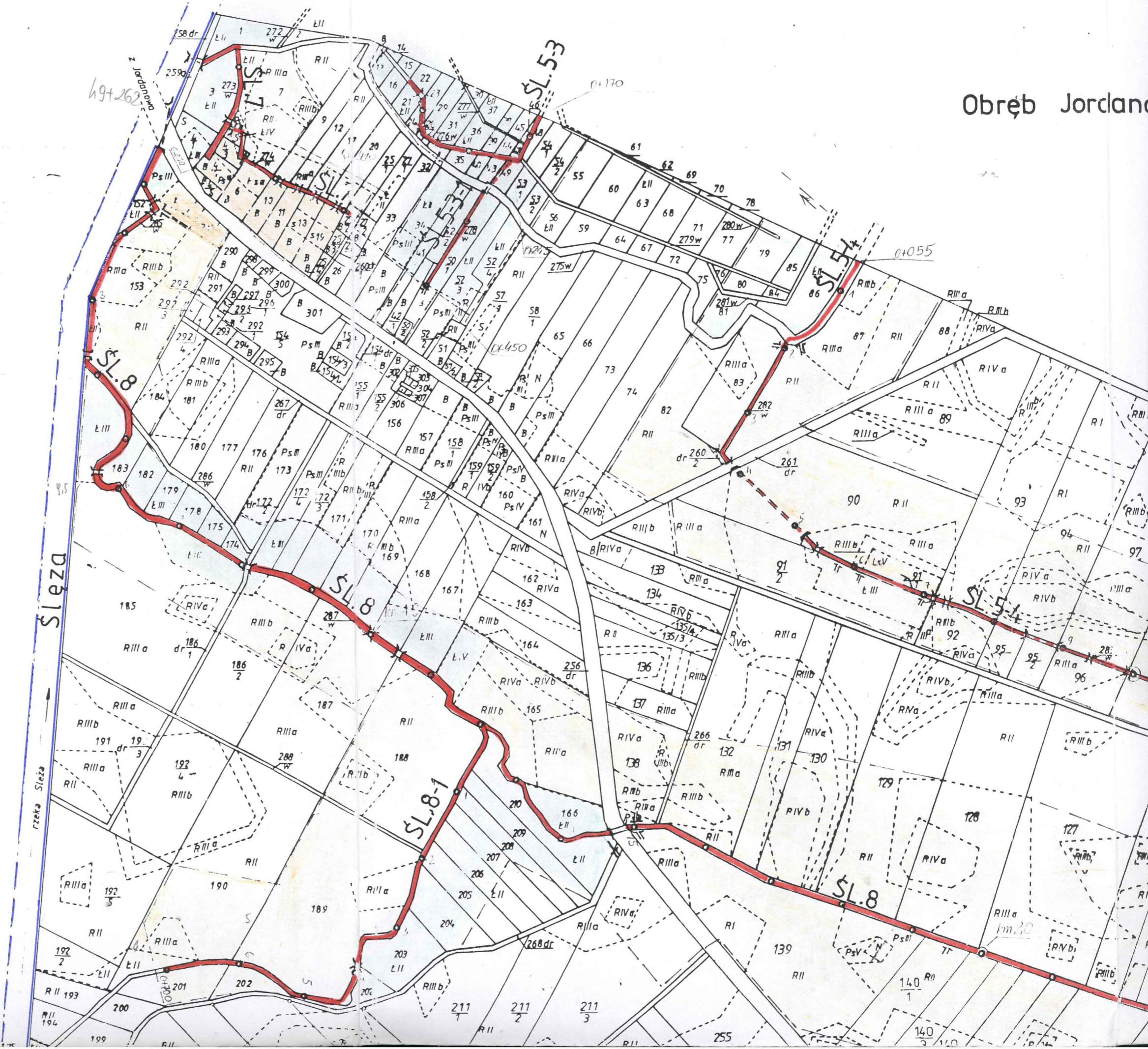
Jordanów

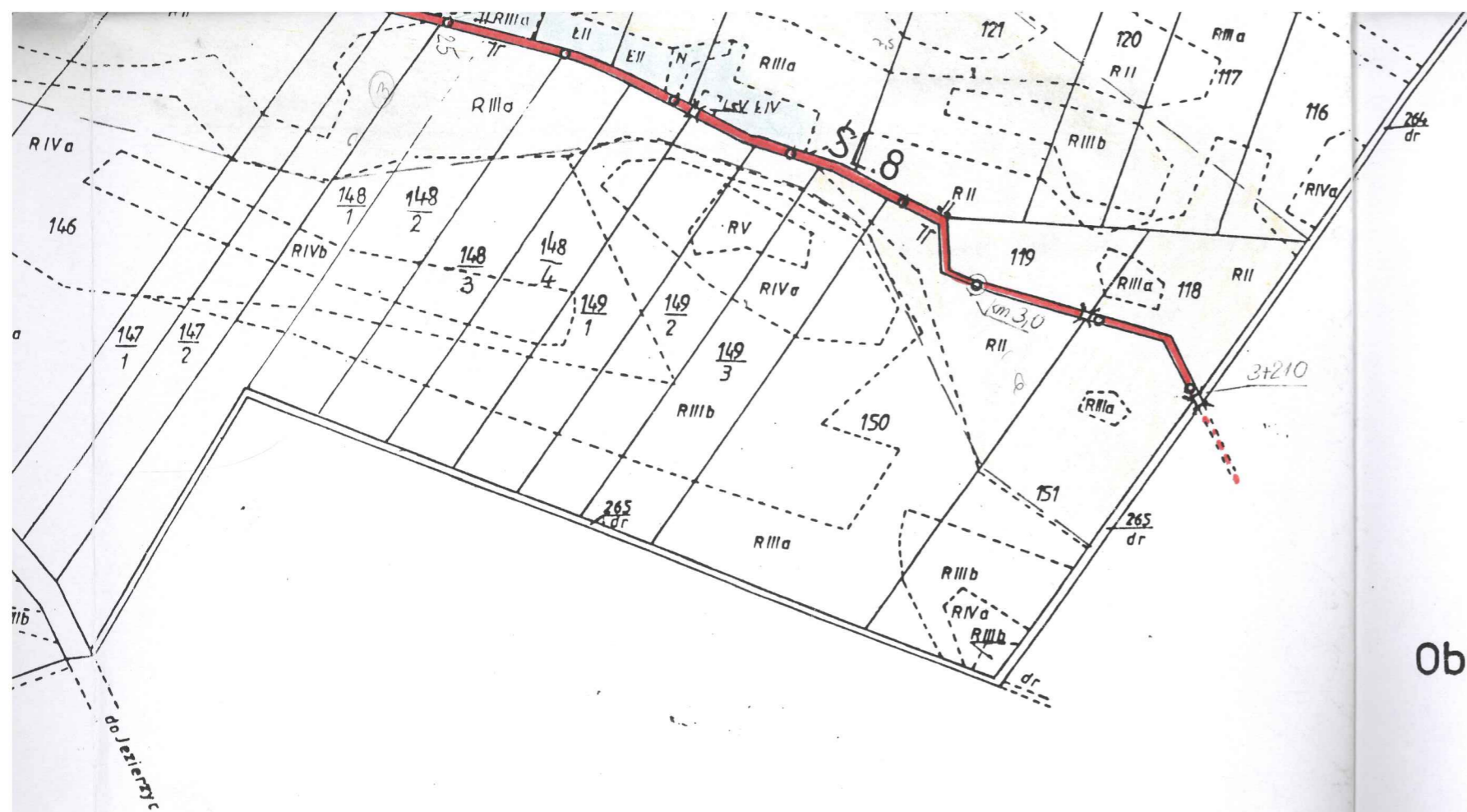


Obreń Siemianów
Gmina Borów

Obręb Jordani

Obręb Jordanów





Obręb Jezierzycze

Wojewódzkie Biuro Geodezji i Teren. Rol.
Rejon. Oddział w Strzelinie

Kierownik roboty
1987-01-29 *EM*
Edward Mika

Kierownik biura
1987-02-08 *JS*
mgr inż. Jan Smok

Kierownik pracowni
1987-02-08 *MK*
mgr inż. M. Korczyński

Zmiany: Matryce z rejestrem gruntów zczytały wyniki nie zgodności poprawił
Reprodukcję wydano w ramach
zgłoszenia roboty geodezyjnej. geodeta E. Mika *EM*
luty 1986

Dz. nr 24/97

WOJEWÓDZKIE BIURO GEODEZJI
I TERENÓW ROLNYCH
WE WROCŁAWIU
REJONOWY ODZIAŁ
ul. Ząbkowicka 11a ☎ 21-971 w.
57-100 STRZELIN

Matryca sporządzona metodą fotoreprodukcyjną w W.B.G. i T. we Wrocławiu
Prac. Reprod. nr ewid. 94189
Wrocław 1989-03-05

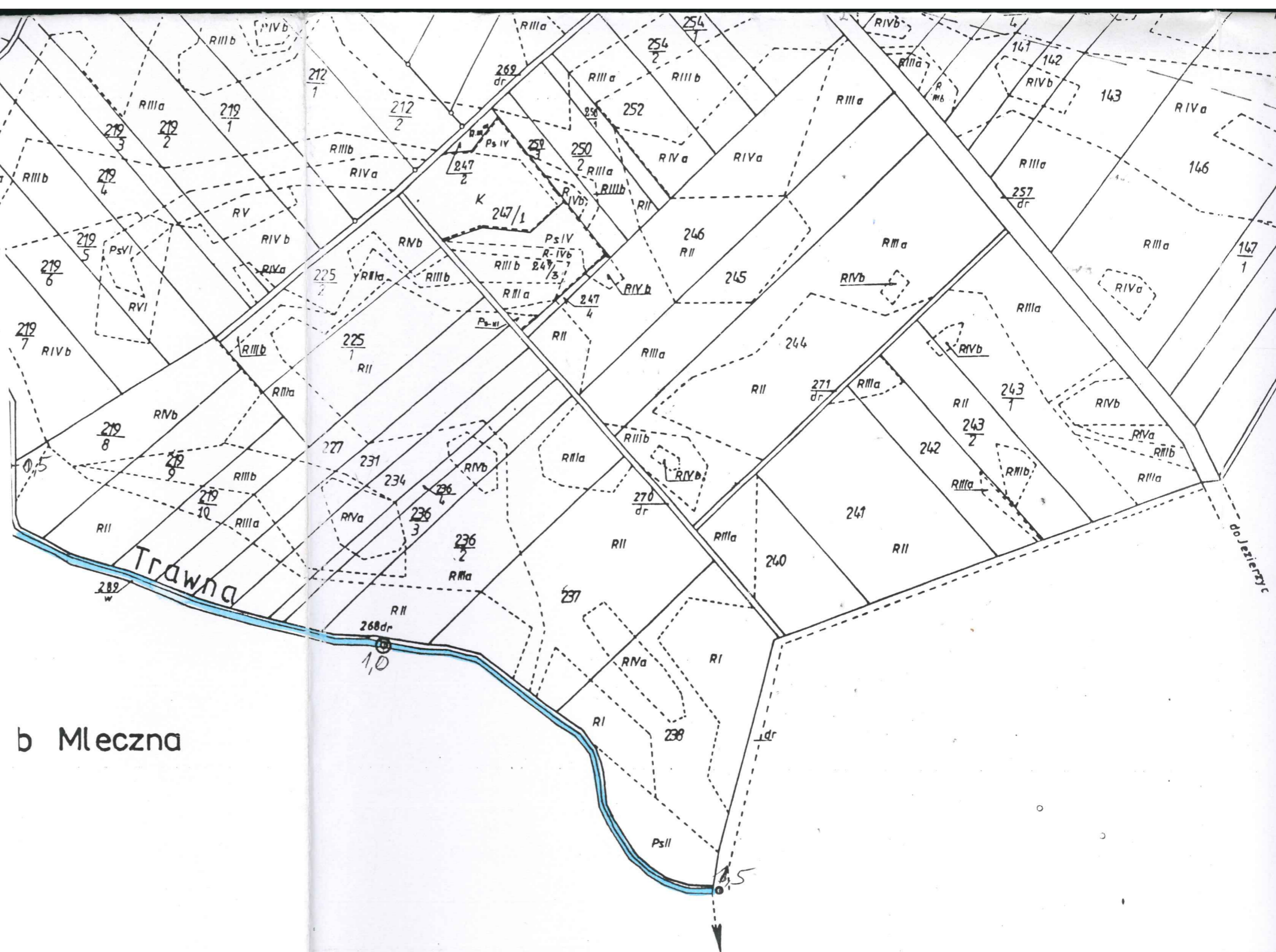
JS
podpis kierownika pracowni

ZESTAWIENIE URZĄDZEŃ MELIORACYJNYCH
obręb: DANKOWICE

Symbol rowu	km.	Długość odcinka w m.	Głębokość średnia w m.	Szerokość dna w m.	Uwagi
Śl. 5-3	0+170 0+440	270	1,0	0,40	
	270 m				
Śl. 5-3-1	0+000 0+200	200	1,0-1,5	0,40	
	200 m				
Śl. 5-4	0+055	335	1,0-1,5	0,50	
	0+390			ruroc.	
	0+520			φ 0,40 ?	
	1+200			0,50	
	1145 m				
Śl. 7	0+000	185	1,0	0,40	
	0+185			0,40	
	0+410			0,40	
	410 m				
Śl. 7-1	0+000 0+070	70	-	-	Ślad rowu,
	70 m				
Śl. 8	0+000	1470	1,0-1,5	0,80	
	1+470			>1,5	
	2+250			0,60	
	2+930			0,60	
	3+210			0,60	
	3210 m				
Śl. 8-1	0+000 0+700	700	1,0-1,5	0,60	
	700 m				

Ogółem obręb DANKOWICE: 6005 m
w tym: - m rowy „graniczne”

b Mleczna



Arkusz 1(1)

183/08/0539/02 - 1/79

MAPA EWIDENCJI GRUNTÓW

1:5000

382,22 ha

Województwo: Wrocław
Gmina : Jordanów
Obręb : Dankowice

Odnowiono na podstawie mapy ewidencji gruntów wykonanej w 1968 roku